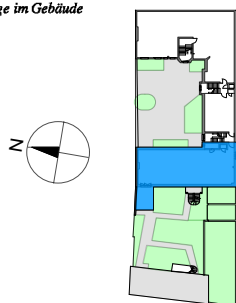


Meter 1 2 3 4

Lage im Gebäude



Kärntenerstrasse 8  
10827 Berlin

Dachgeschoss

Wohn/Küche	50,34 m <sup>2</sup>
Schlafen 1	13,12 m <sup>2</sup>
Schlafen 2	11,51 m <sup>2</sup>
Arbeit	14,16 m <sup>2</sup>
Diele	22,30 m <sup>2</sup>
Bad	9,44 m <sup>2</sup>
Gäste/WC	2,09 m <sup>2</sup>
ASR	0,68 m <sup>2</sup>
Ankleide	2,65 m <sup>2</sup>
Balkon	26,30 m <sup>2</sup>

Projekt: Fourreal K8 GmbH & Co. KG

Exklusiver Vertrieb durch:



## Wohnung 22

dargestellter Entwurfsvorschlag

Zimmer	5
Nutzfläche	168,11 m <sup>2</sup>
Wohnfläche	139,14 m <sup>2</sup>
Netto-Rohbaugrundfläche	ca. 185,00 m <sup>2</sup>
mittlere lichte Rohbauhöhe	ca. 2,30 m

Balkone & Terrassen wurden mit 50% der Gesamtfläche in die Wohnfläche und Gärten mit 0% eingerechnet.  
Die eingezeichnete Möblierung stellt einen unverbindlichen Gestaltungsvorschlag dar und ist nicht Bestandteil des Lieferumfangs.