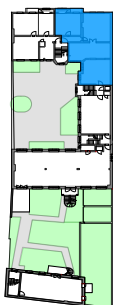


Meter 1 2 3 4

Lage im Gebäude



Kärntener Strasse 8
10827 Berlin

2.Obergeschoss

| | |
|------------|----------------------|
| Wohnen | 38,40 m ² |
| Schlafen 1 | 31,83 m ² |
| Schlafen 2 | 17,03 m ² |
| Wohn/Küche | 33,75 m ² |
| Bad | 8,37 m ² |
| Gäste WC | 2,36 m ² |
| Diele | 6,73 m ² |
| Flur | 4,70 m ² |
| Garderobe | 0,90 m ² |
| Balkon | 2,02 m ² |

Wohnung 5

dargestellter Entwurfsvorschlag

| | |
|-----------------|-----------------------|
| Zimmer | 4 |
| Nutzfläche | 146,09 m ² |
| Wohnfläche | 145,08 m ² |
| lichte Raumhöhe | ca. 3,32 m |

Projekt: Fourreal K8 GmbH & Co. KG

Exklusiver Vertrieb durch:



Balkone & Terrassen wurden mit 50% der Gesamtfläche in die Wohnfläche und Gärten mit 0% eingerechnet.
Die eingezeichnete Möblierung stellt einen unverbindlichen Gestaltungsvorschlag dar und ist nicht Bestandteil des Lieferumfangs.